

Questionário aos alunos do 2.º, 3.º ciclos e Secundário abril 2023

Responderam ao inquérito 353 alunos, mas às questões 2, 3 e 6 responderam apenas 352 alunos.

1. Achas que C&D deve ser uma disciplina obrigatória?

Gráfico nº 1

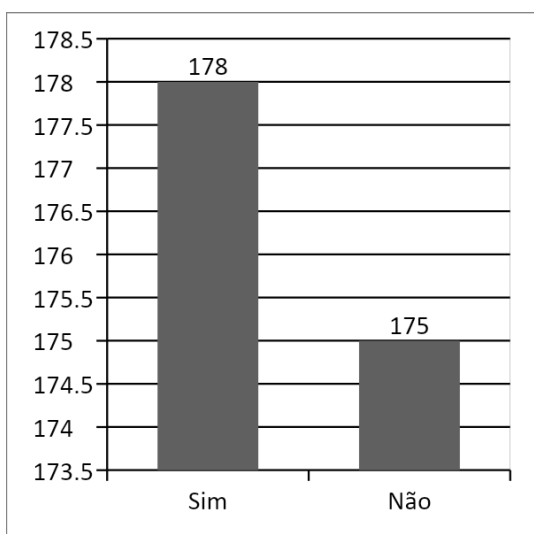
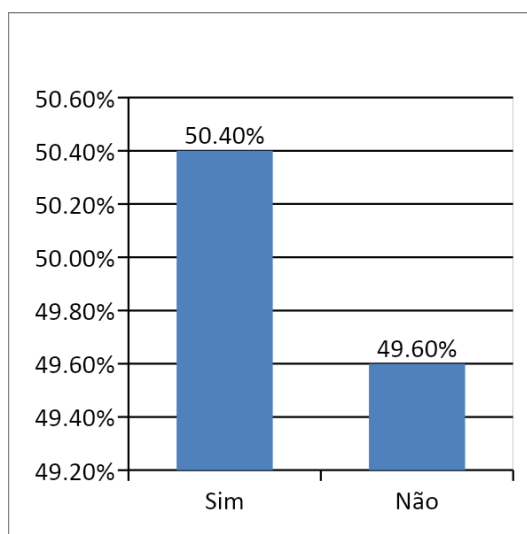


Gráfico nº 2



Cerca de metade dos alunos inquiridos não concorda com a obrigatoriedade de frequência da disciplina de C&D.

2. Achas que o Projeto "10 Minutos a Ler" é útil em todas as disciplinas?

Gráfico nº 3

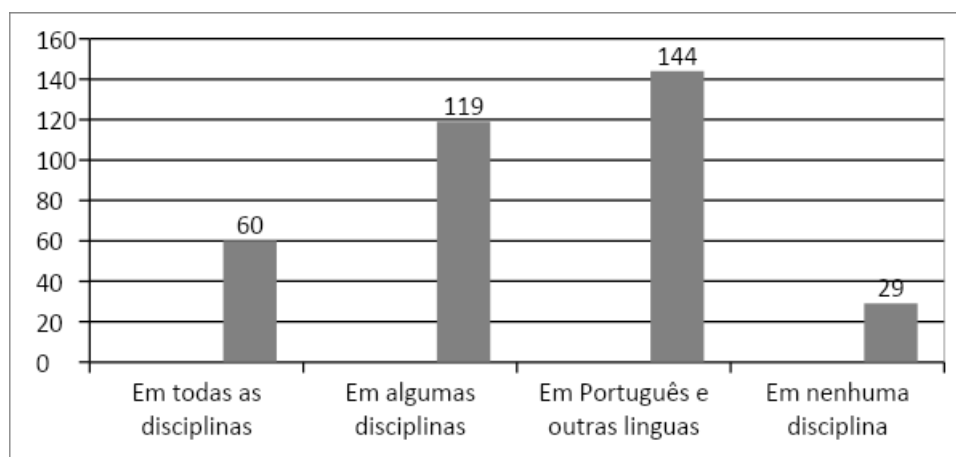
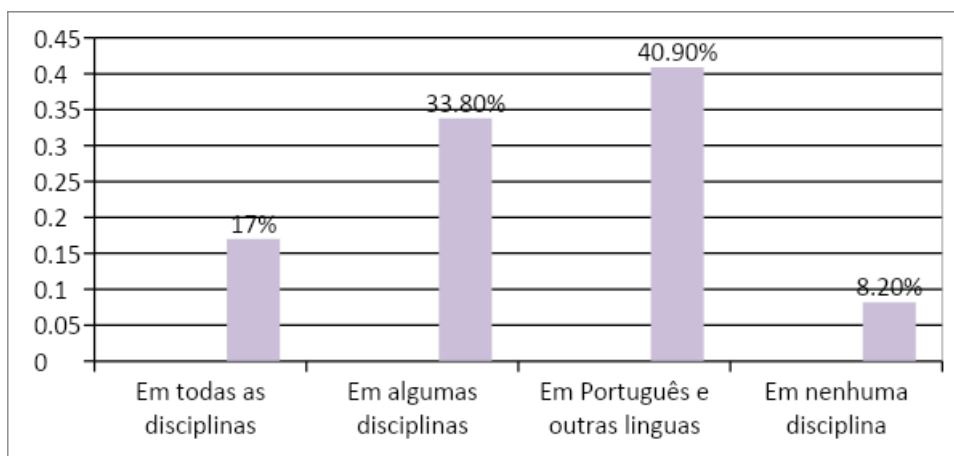


Gráfico nº 4



A maioria dos alunos considera que o Projeto "10 Minutos a Ler" é útil em algumas disciplinas e em Português e outras línguas.

3. Consideras que os alunos, provenientes do estrangeiro, são bem acolhidos na escola?

Gráfico nº 5

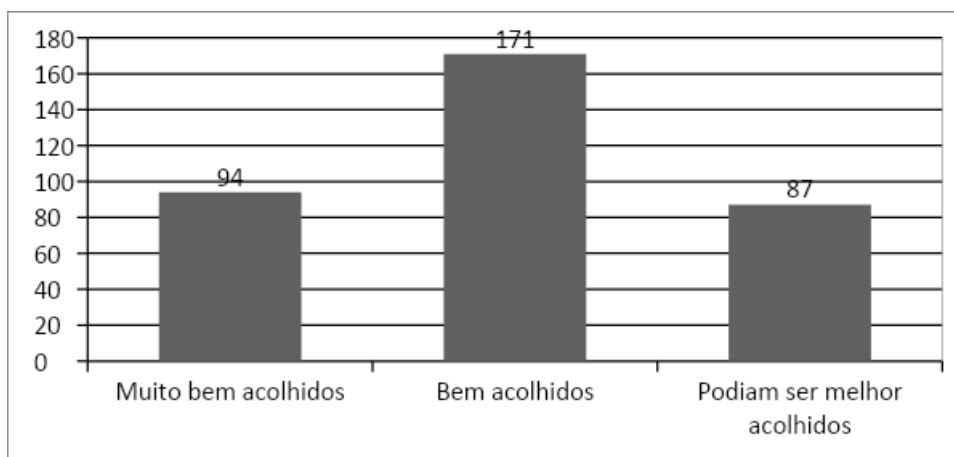
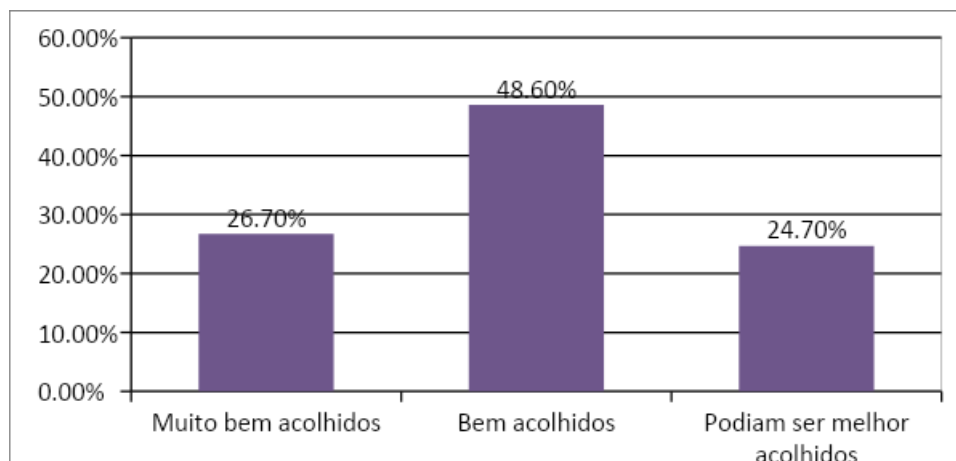


Gráfico nº 6



A maioria dos alunos considera que os alunos, provenientes do estrangeiro, são bem acolhidos na escola.

4. Consideras que existem recursos suficientes, na escola, para a inclusão dos alunos de diferentes culturas e nacionalidades?

Gráfico nº 7

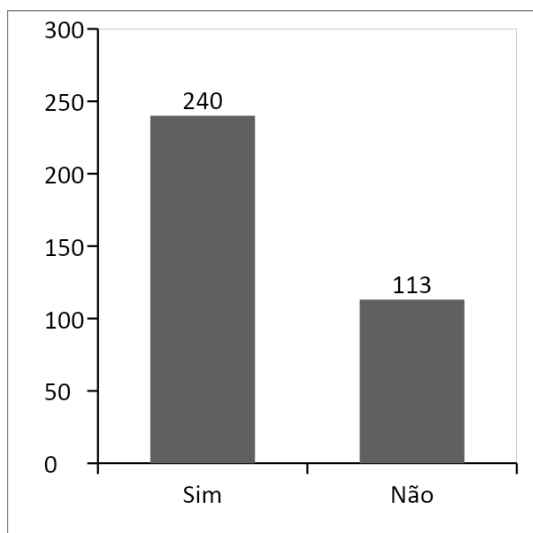
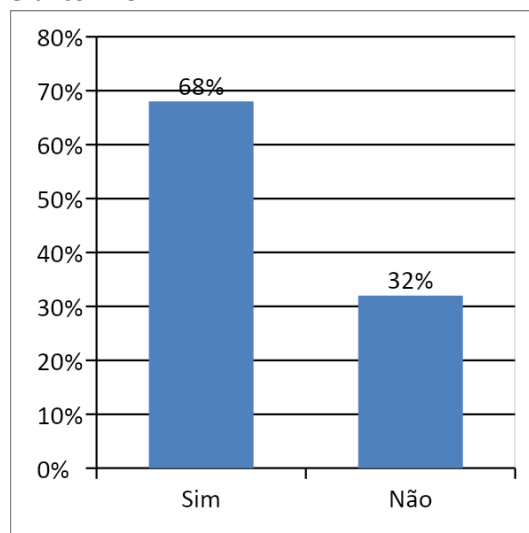


Gráfico nº 8



A grande maioria dos alunos considera que existem recursos suficientes, na escola, para a inclusão dos alunos de diferentes culturas e nacionalidades.

5. Achas que os professores tentam ajudar quando veem um aluno com dificuldades na

sua disciplina?

Gráfico nº 9

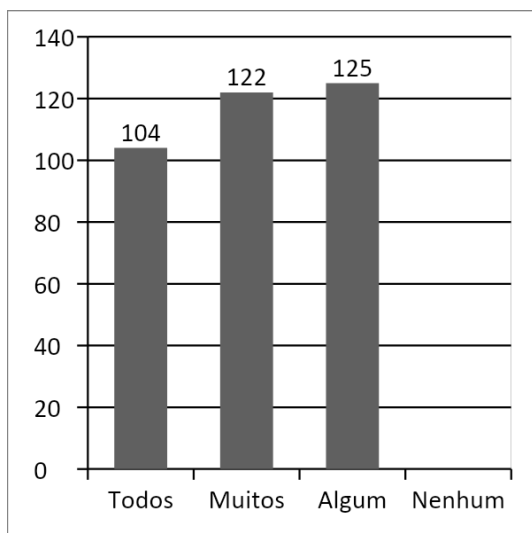
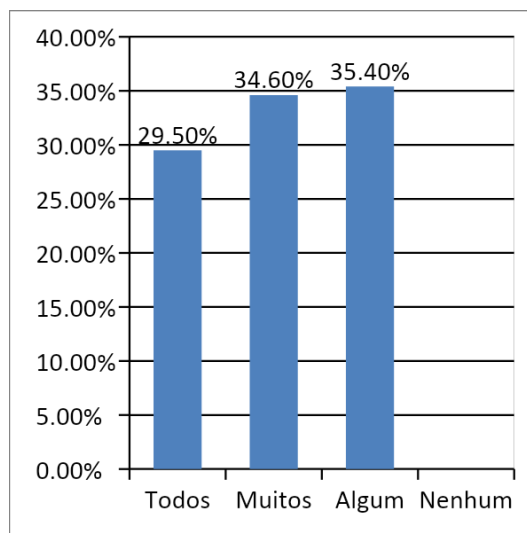


Gráfico nº 10



Cerca de um terço dos alunos inquiridos acha que todos os professores tentam ajudar. Cerca de um terço que muitos professores tentam ajudar e o outro terço acha que alguns professores tentam ajudar quando veem um aluno com dificuldades na sua disciplina.

6. Tens boa relação com todos os professores?

Gráfico nº 11

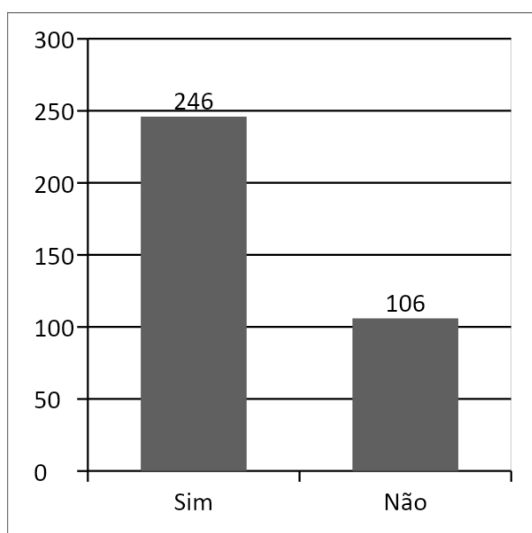
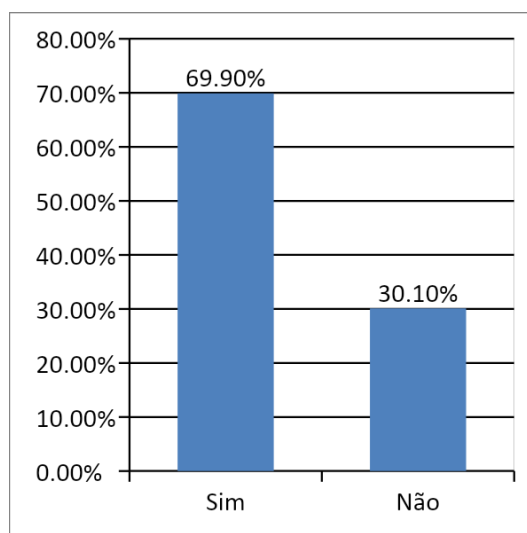


Gráfico nº 12



A maioria dos alunos inquiridos, 69,90% (246 em 352) tem uma boa relação com todos os professores.

7. Gostavas de fazer trabalhos em colaboração com várias disciplinas?

Gráfico nº13

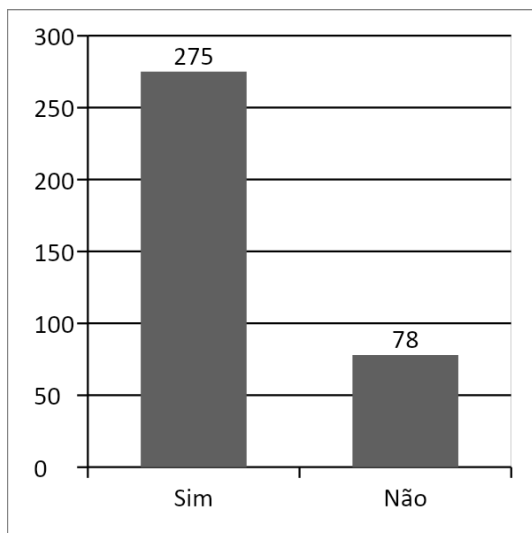
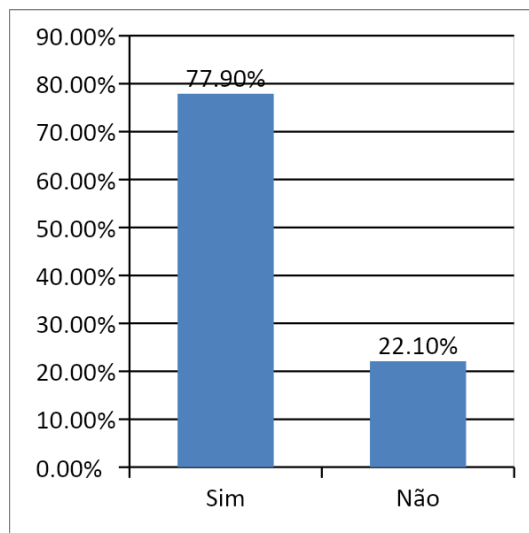


Gráfico nº 14



A maioria dos alunos gostava de fazer trabalhos em colaboração com várias disciplinas

8. Consideras que existe boa ligação entre a Associação de Estudantes e os alunos?

Gráfico nº 15

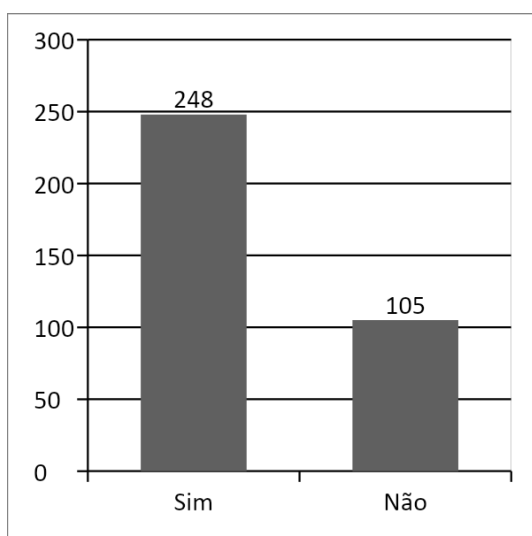
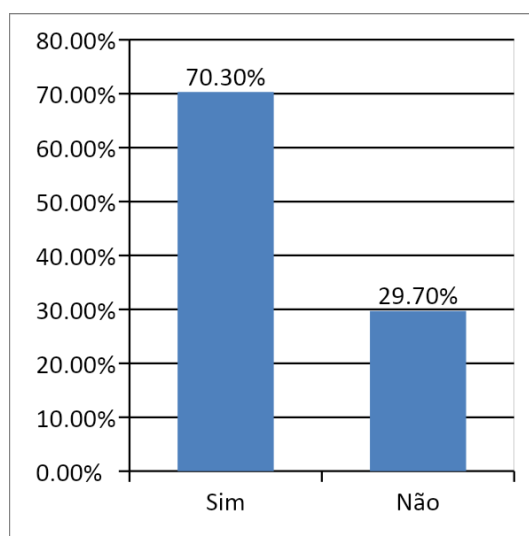


Gráfico nº 16



A maioria dos alunos considera que existe boa ligação entre a Associação de Estudantes e os alunos.

9. Avalia a comida da cantina quanto à qualidade.

Gráfico nº 17

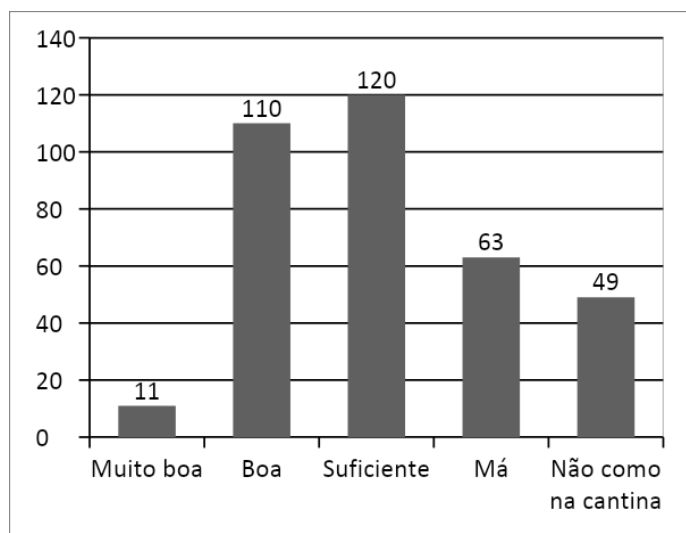
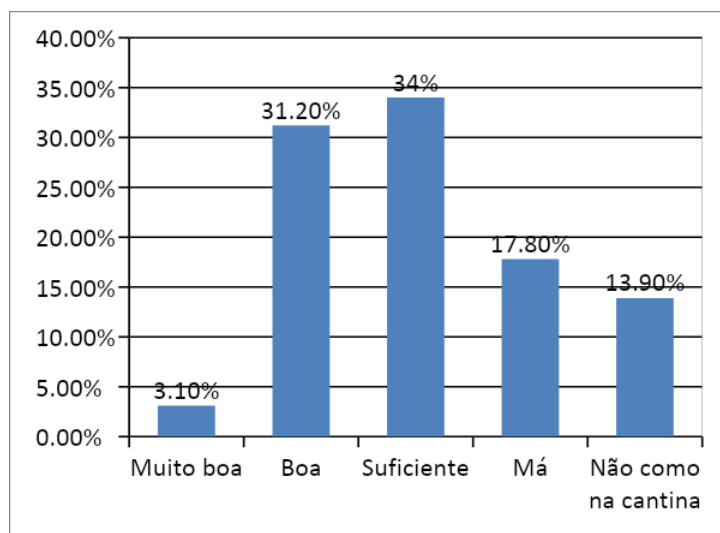


Gráfico nº 18



Dos alunos que comem na cantina, a maioria considera a comida boa ou suficiente.

10. Avalia a comida da cantina quanto à quantidade.

Gráfico nº 19

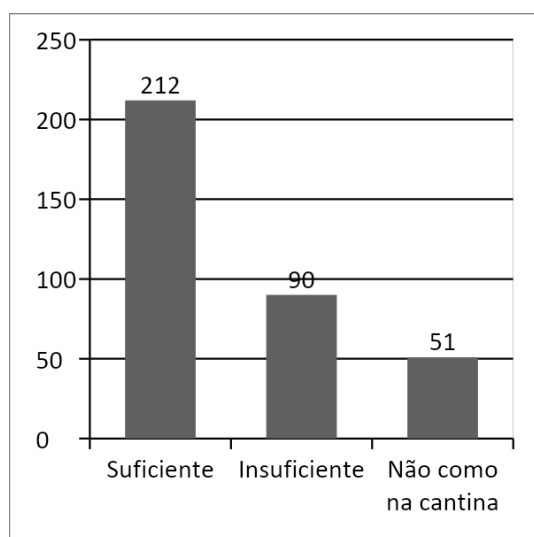
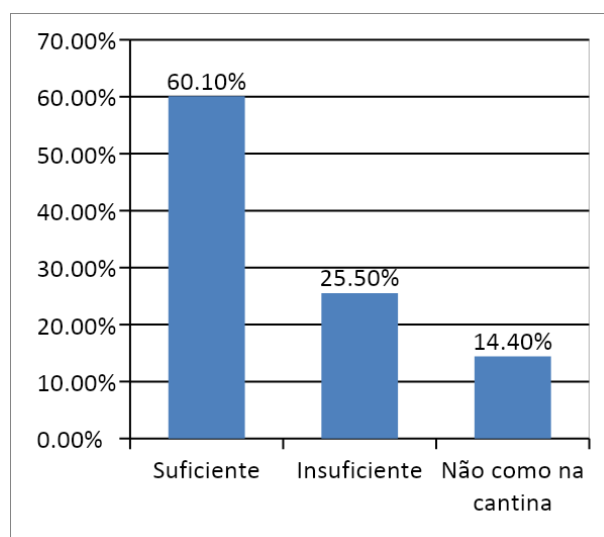


Gráfico nº 20



25,5% dos alunos consideram a quantidade de comida insuficiente.

Conclusões:

Relativamente a projetos interdisciplinares ou disciplinas que prevêm um trabalho colaborativo, há ainda algum desconhecimento e desvalorização por parte dos alunos - evidente no facto de um número significativo de alunos não concordar com a obrigatoriedade de C&D e restringirem a importância do projeto “10 minutos a ler” à disciplina de português e afins. No entanto, a maioria dos alunos afirma querer fazer trabalhos interdisciplinares. Já no questionário do 3.º período do ano letivo 21-22 verificou-se algum desconhecimento por parte dos alunos sobre os projetos a nível de escola, nacional e internacional que o Agrupamento dinamiza. Deve ser alvo de reflexão a perspetiva manifestada pelos alunos sobre a modalidade dos trabalhos-projeto.

A relação entre alunos e professores é bem vista pelos discentes que afirmam que têm uma boa relação com os docentes e que estes procuram ajudar os alunos com dificuldades de aprendizagem e que os meios para a inclusão de alunos, oriundos do estrangeiro, são suficientes. De realçar que esta valorização positiva reforça as respostas dadas no questionário implementado no 3º período do ano letivo 21-22.

A relação entre a generalidade dos alunos e a Associação de estudantes é considerada boa.

Por último, importa referir que há uma evolução positiva na valorização da cantina, tanto no que se refere à qualidade da comida como da quantidade, se compararmos com as respostas dadas no 3.º período do ano letivo 2021-22 pelos alunos (45,9% das respostas não considerava a comida do refeitório boa).