

QUESTIONÁRIO AOS ENCARREGADOS DE EDUCAÇÃO 2.º, 3.º ciclos e Secundário abril 2023

Responderam ao inquérito 224 E.E.

1. As medidas de promoção do sucesso escolar do agrupamento são comunicadas aos encarregados de educação?

Gráfico nº 1

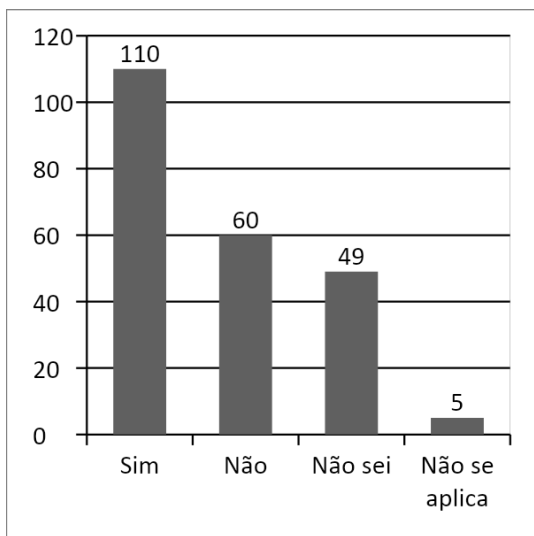
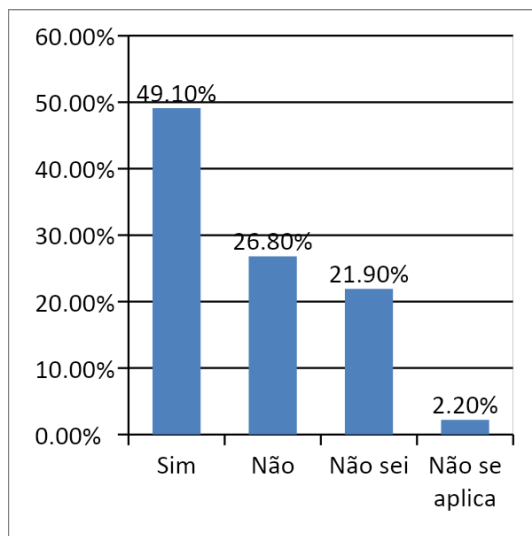


Gráfico nº 2



Quase 50% dos E.E consideram que as medidas de promoção do sucesso escolar do agrupamento são comunicadas aos encarregados de educação.

48,7% considera que que as medidas de promoção do sucesso escolar do agrupamento não são comunicadas aos encarregados de educação ou dizem não saber.

2. Os professores interessam-se pelos problemas dos alunos?

Gráfico nº 3

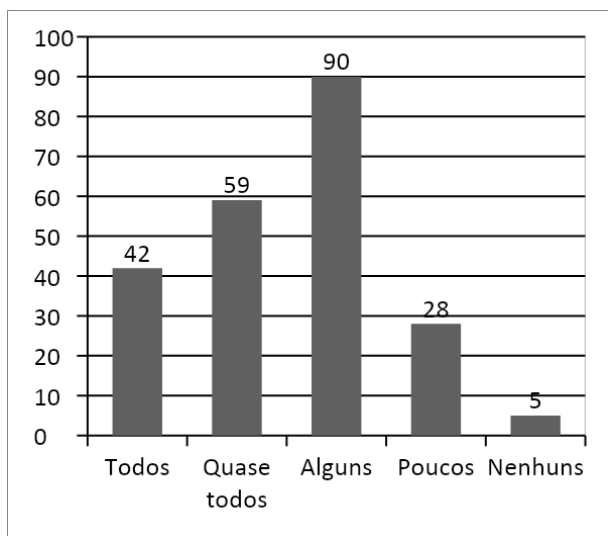
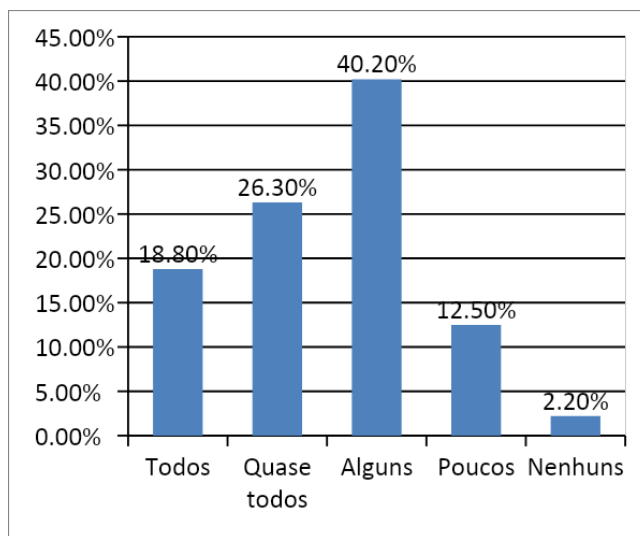


Gráfico nº 4



A maioria dos E.E considera que quase todos ou alguns professores interessam-se pelos problemas dos alunos.

3. Os professores mantêm uma boa relação com os alunos?

Gráfico nº 5

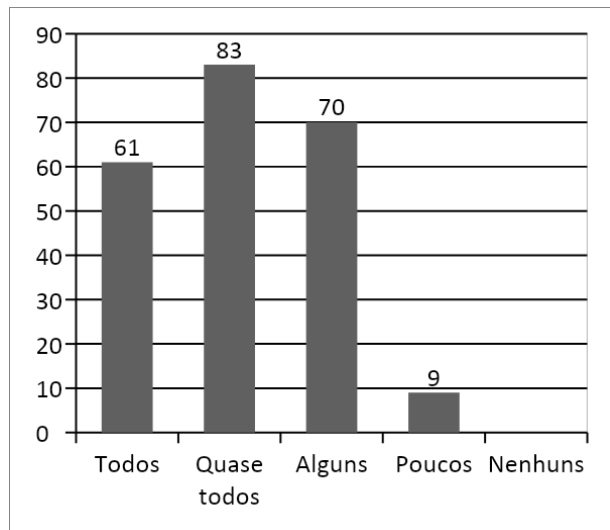
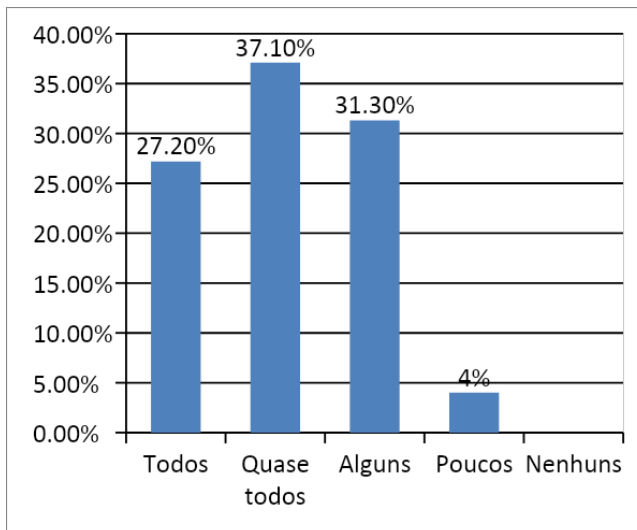


Gráfico nº 6



A maioria dos E.E considera que todos ou quase todos os professores mantêm uma boa relação com os alunos.

4. Os Assistentes Técnicos Operacionais/Administrativos mantêm uma boa relação com os alunos?

Gráfico nº 7

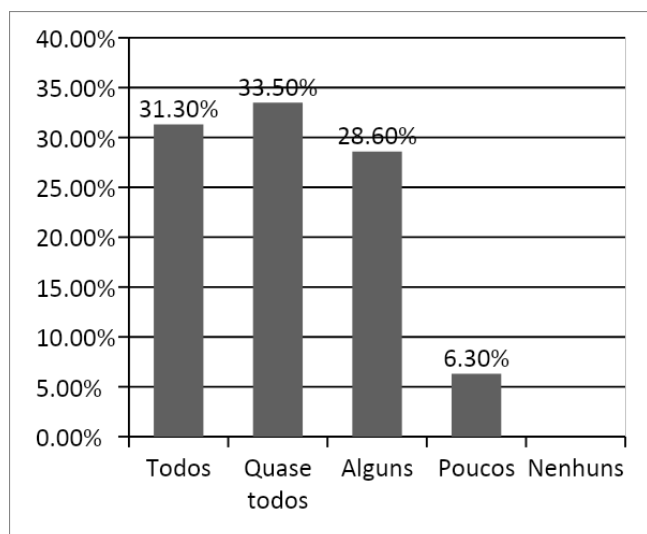
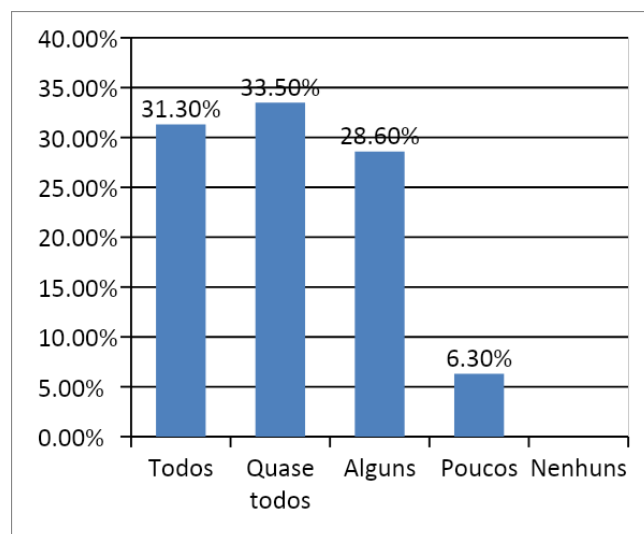


Gráfico nº 8



A maioria dos E.E considera que todos ou quase todos os Técnicos Operacionais/Administrativos mantêm uma boa relação com os alunos.

5. Os professores apoiam os alunos com dificuldades de aprendizagem?

Gráfico nº 9

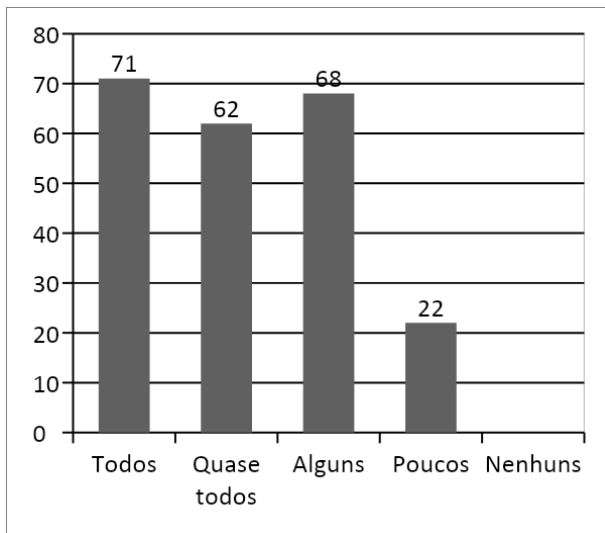
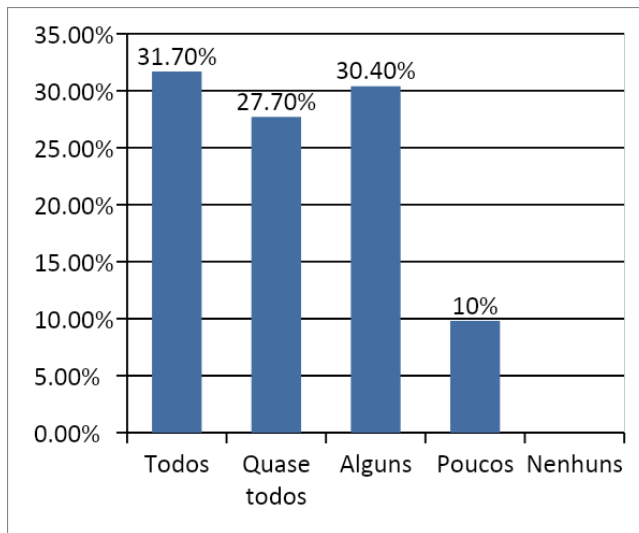


Gráfico nº 10



Destaca-se a grande proximidade de percentagens de EE que consideram “ser todos” (31,7%) e dos que consideram ser “só alguns” (30,40%) os professores apoiam os alunos com dificuldades de aprendizagem.

6. Os professores preocupam-se com manter a disciplina em sala de aula?

Gráfico nº 11

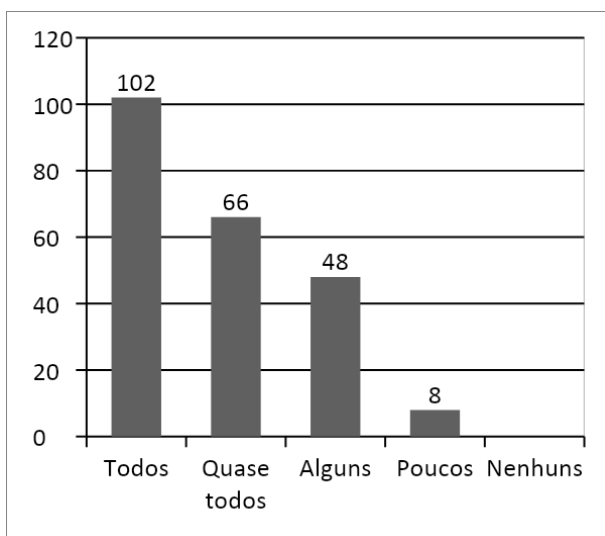
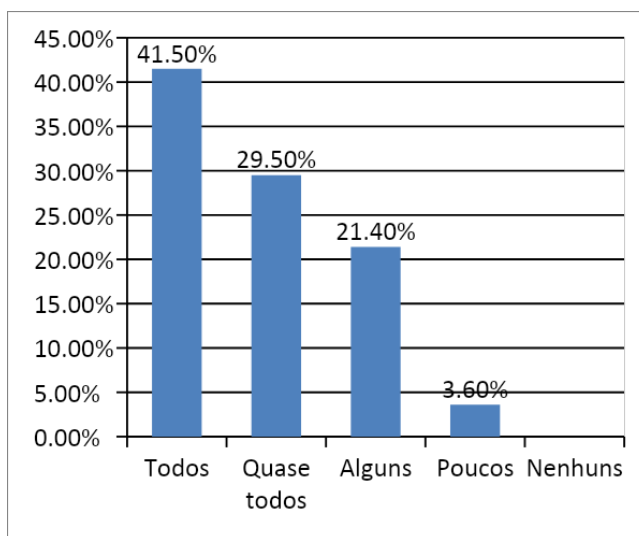


Gráfico nº 12



A maioria dos E.E considera que todos ou quase todos os professores preocupam-se com manter a disciplina em sala de aula.

7. O Agrupamento é um lugar seguro para conviver, trabalhar e aprender?

Gráfico nº 13

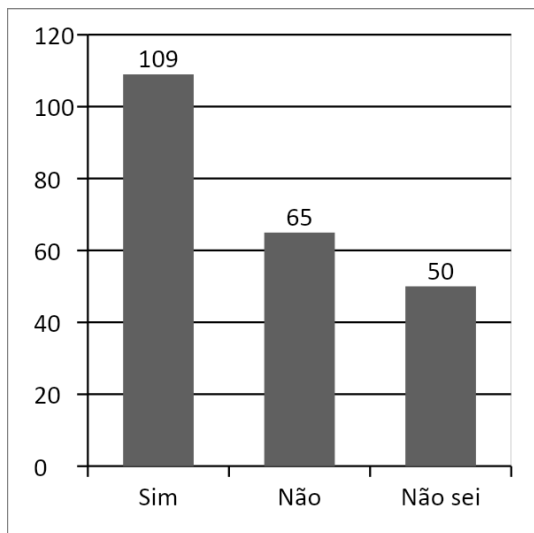
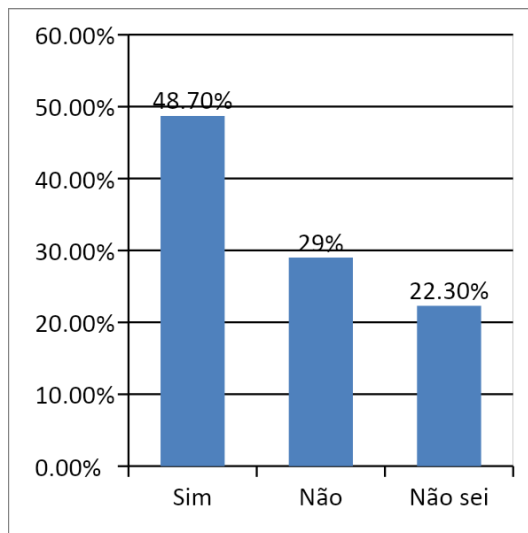


Gráfico nº 14



48,70% dos E.E considera que o Agrupamento é um lugar seguro para conviver, trabalhar e aprender . No entanto, 29% das respostas não consideram o Agrupamento um lugar seguro e 22,30% não sabe.

8. Acha importante conhecer a planificação anual das atividades letivas e não letivas do seu educando?

Gráfico nº 15

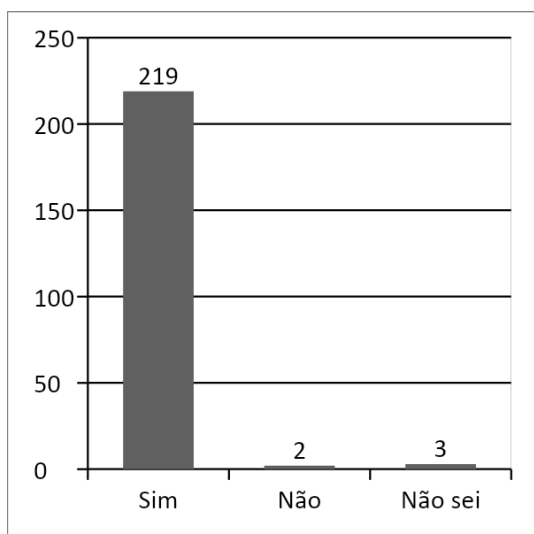
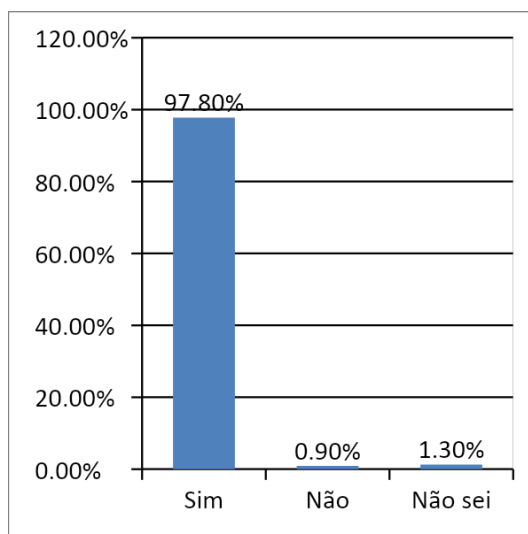


Gráfico nº 16



A quase totalidade dos E.E considera importante conhecer a planificação anual das atividades letivas e não letivas do seu educando.

9. Com que frequência solicita uma reunião com o Diretor de Turma ou outro professor do seu educando?

Gráfico nº 17

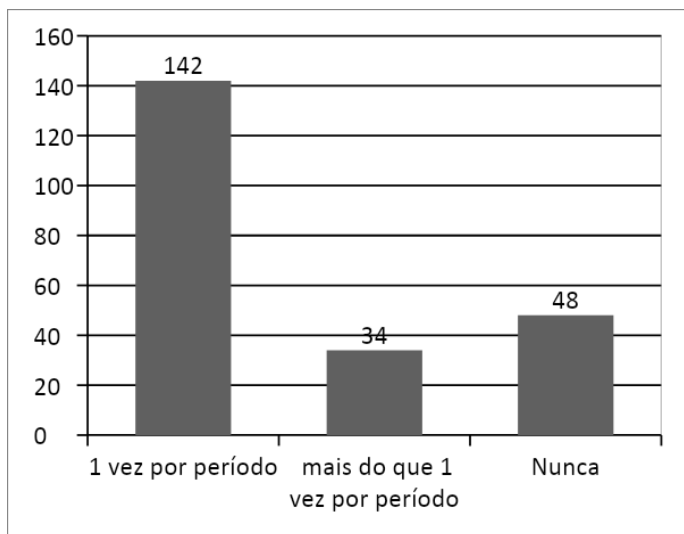
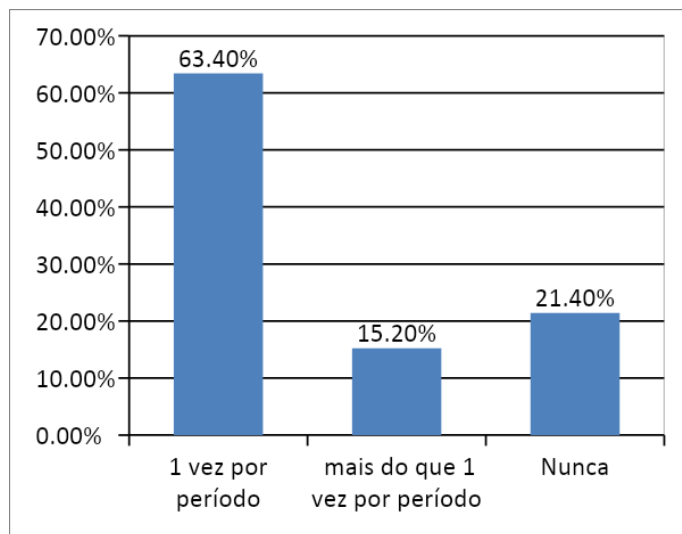


Gráfico nº 18



A maioria dos E.E diz solicitar uma reunião por período com o Diretor de Turma ou outro professor do seu educando.

10. Os Encarregados de Educação gostam de participar e colaborar nas atividades escolares dos seus educandos?

Gráfico nº 19

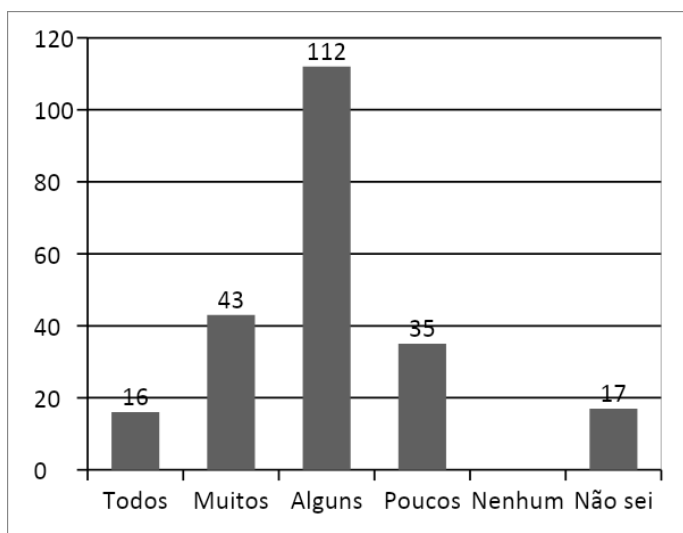
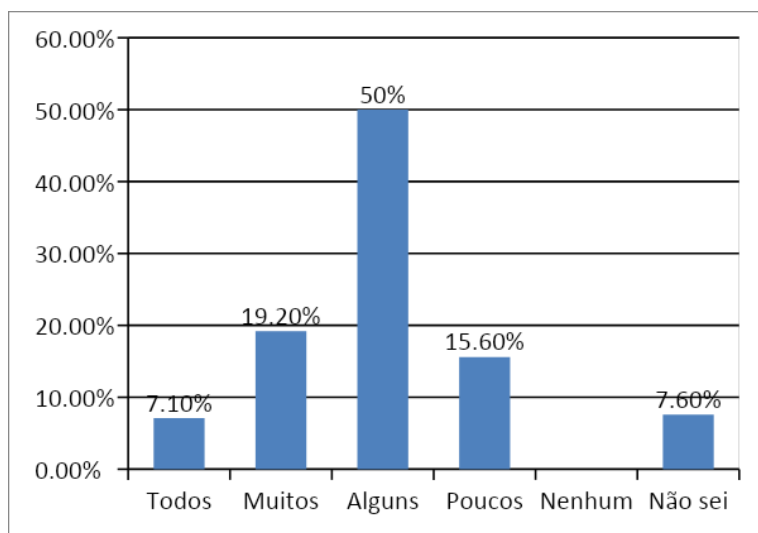


Gráfico nº 20



50% dos inquiridos considera que alguns EE gostam de participar e colaborar nas atividades escolares dos seus educandos.

11. O Agrupamento dá uma resposta adequada à diversidade de necessidades dos alunos (autismo, Trissomia 21, hiperatividade ...)

Gráfico nº 21

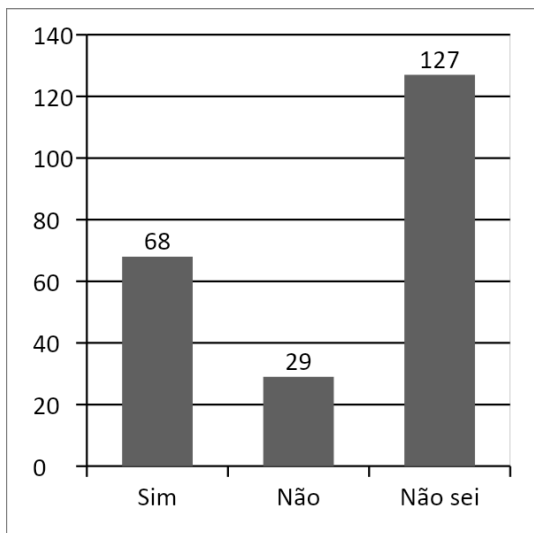
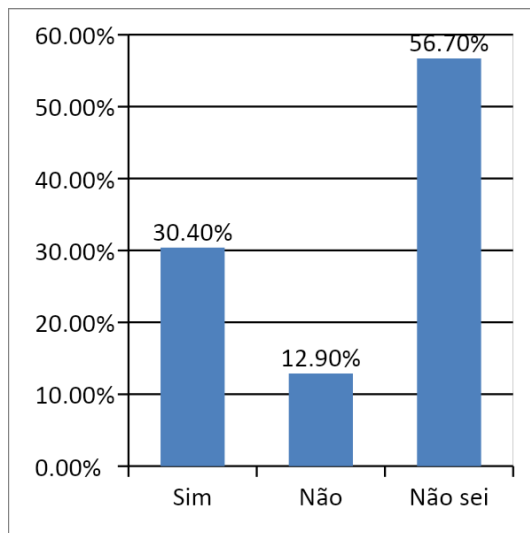


Gráfico nº 22



A maioria dos E.E diz não saber se o Agrupamento dá uma resposta adequada à diversidade de necessidades dos alunos (autismo, Trissomia 21, hiperatividade ...).

12. Estaria disponível para participar numa atividade organizada pelo Conselho de turma do seu educando, pela Associação de Pais e/ou outra estrutura do Agrupamento?

Gráfico nº 23

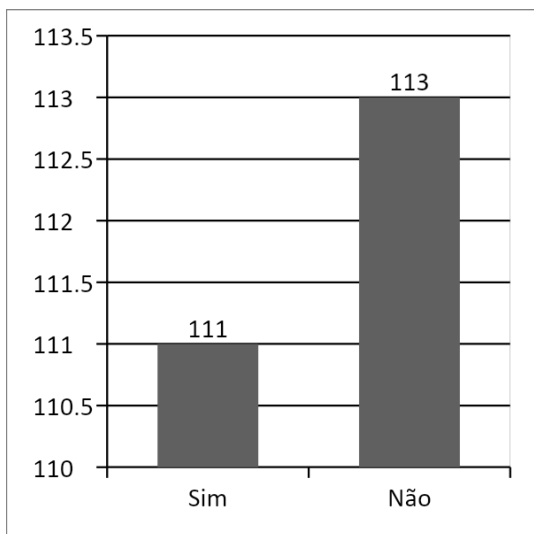
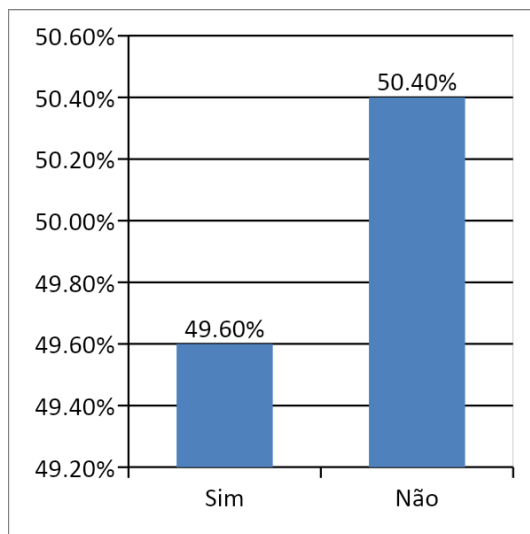


Gráfico nº 24



49,60% dos inquiridos mostra disponibilidade para participar em atividades do Agrupamento.

Conclusões:

No que diz respeito ao ambiente escolar, os EE consideram na sua maioria que há uma boa relação entre os alunos e o pessoal docente e não docente. Esta valorização já consta das respostas dadas no questionário implementado em dezembro de 2021. Também se verifica que consideram que os docentes se preocupam com manter a disciplina na sala de aula. No entanto, apenas 48,70% dos E.E considera que o Agrupamento é um lugar seguro para conviver, trabalhar e aprender. Esta sensação de “insegurança” já está patente nas respostas dadas ao questionário implementado pela equipa de autoavaliação no ano transato. Pelas respostas dadas, evidencia-se a necessidade de desenvolver a iniciativa dos EE em comunicarem e trabalharem em sintonia com o Agrupamento uma vez que apenas 63% solicitam uma reunião por período e 21% não solicitam nenhuma reunião.

Relativamente ao sucesso escolar e aprendizagem, mais de metade das respostas indicam que os EE consideram que todos ou quase todos os docentes se preocupam com dar resposta aos alunos com dificuldades de aprendizagem. Também se valoriza positivamente conhecer as planificações das disciplinas frequentadas pelos educandos (o que confirma as respostas dadas no ano passado sobre as planificações, o conhecimento dos critérios de avaliação, o sucesso do educando...). Porém, quando inquiridos sobre a capacidade de resposta do Agrupamento sobre necessidades educativas especiais (autismo, trissomia 21, hiperatividade...), a maioria desconhece. É importante conhecer as perspectivas dos EE de educandos com este perfil diferenciado.

Um fator muito positivo nas respostas recebidas é a disponibilidade dos EE em participar em atividades e projetos do Agrupamento, uma vez que se identificaram e introduziram os seus contactos para poderem contribuir na vida do contexto escolar.